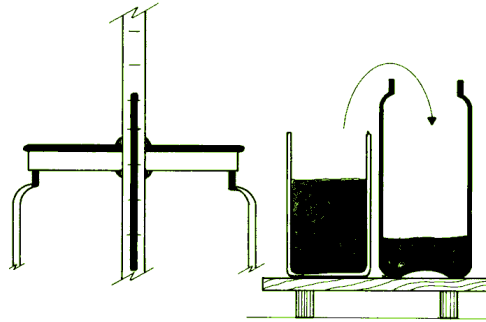


## DESCOMPOSICIÓN DE MATERIA ORGÁNICA VEGETAL

La materia orgánica vegetal se forma en las plantas tras la absorción de energía mediante la fotosíntesis y, por tanto, el proceso que convierte a un vegetal en materia inorgánica debiera desprender esa energía en alguna forma. Comencemos observando la descomposición de los vegetales.

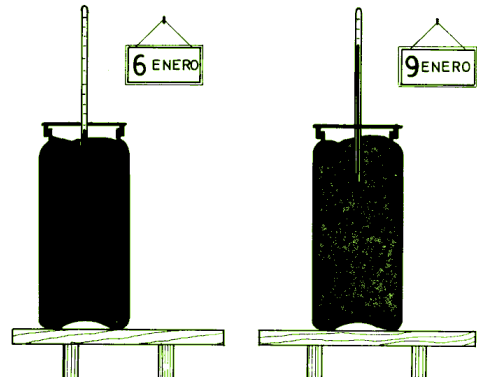
### MATERIAL

- \* Frasco de vidrio de unos 250 ml con cierre hermético
- \* Termómetro
- \* Residuos vegetales (hierbas, hojas, etc.)
- \* Pegamento
- \* Agua



### DESCRIPCIÓN

Llenar el frasco de vidrio hasta el borde con los residuos vegetales húmedos, compactando algo la mezcla. Antes de tapar, hacer en la tapa un orificio del tamaño justo para introducir el termómetro, rodeando la entrada con pegamento para que no entre aire en el frasco. Tapar y dejar unos días, haciendo varias observaciones de temperatura y aspecto físico de la carga durante este tiempo.



### CUESTIONES

- \* ¿Cómo cambian la temperatura y el aspecto físico de una observación a otra?
- \* ¿Qué está sucediendo? ¿Se produce algún tipo de cambio energético en el interior del frasco?
- \* ¿Cuál es el origen primario de esta energía?

